

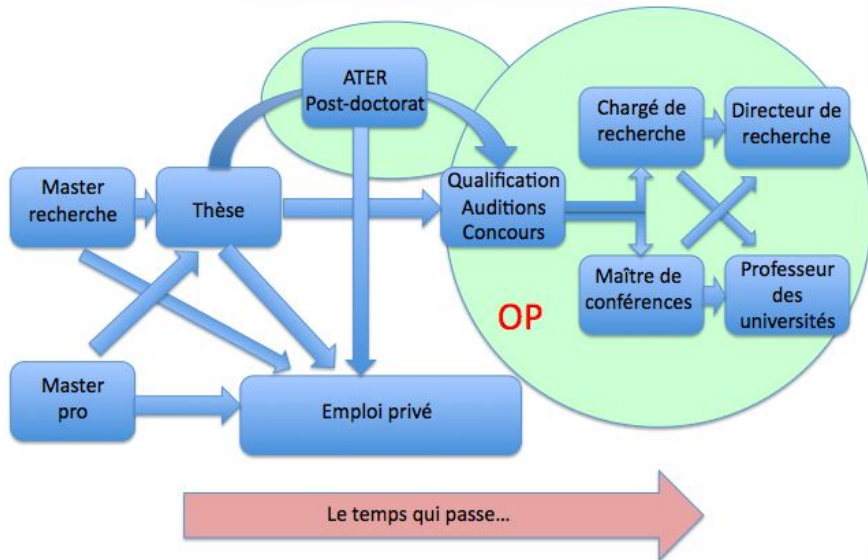
# Les postes en recherche académique et le site Opération Postes

Marcella Bonazzoli (Inria, UMA, ENSTA)

Webinaire de l'EDMH "*Carrières après une thèse en maths*"

25 mars 2025

# Parcours possibles



# Postes en recherche académique

## Maître·sse de conférences (MCF)

Recherche et enseignement  
(192h équiv. TD)

## Autres postes d'enseignant·e - chercheur·e (ECC)

Recherche et enseignement  
École Polytechnique, ENSTA,  
Télécom etc

## Inria Starting Faculty Position (ISFP)

Recherche et enseignement  
(64h équiv. TD)

## Chargé·e de Recherche (CR)

Recherche

- CNRS
- INRAE<sup>1</sup>
- Inria
- IRD<sup>2</sup> (CSS5 Sciences des Données et des modèles)
- CEREMA<sup>3</sup>

1 Institut national de recherche pour l'agriculture, l'alimentation et l'environnement

2 Institut de recherche pour le développement

3 Centre d'études et d'expertise sur les risques, l'environnement, la mobilité et l'aménagement

## Postuler sur des postes **MCF** (Universités) l'année N

- Créer un compte sur Odyssee (remplace GALAXIE)

## Postuler sur des postes **MCF** (Universités) l'année N

- Créer un compte sur Odyssee (remplace GALAXIE)
- Demander la **qualification** entre mi-septembre et mi-décembre de l'année N-1 (inscription et envoi du dossier)

## Postuler sur des postes **MCF** (Universités) l'année N

- Créer un compte sur Odyssee (remplace GALAXIE)
- Demander la **qualification** entre mi-septembre et mi-décembre de l'année N-1 (inscription et envoi du dossier)
- Soutenir votre thèse avant mi-décembre de l'année N-1 :  
*l'échéance de soutenance et de dépôt de l'ensemble des pièces (dont l'attestation de réussite, le PV et le rapport de soutenance) est fixée au **lundi 15 décembre 2025**!*

## Postuler sur des postes **MCF** (Universités) l'année N

- Créer un compte sur Odyssee (remplace GALAXIE)
- Demander la **qualification** entre mi-septembre et mi-décembre de l'année N-1 (inscription et envoi du dossier)
- Soutenir votre thèse avant mi-décembre de l'année N-1 :  
*l'échéance de soutenance et de dépôt de l'ensemble des pièces (dont l'attestation de réussite, le PV et le rapport de soutenance) est fixée au **lundi 15 décembre 2025**!*
- Sections CNU : 25 (mathématiques), 26 (mathématiques appliquées), 27 (informatique), 61 (automatique/traitement du signal)

## Postuler sur des postes **MCF** (Universités) l'année N

- Créer un compte sur Odyssee (remplace GALAXIE)
- Demander la **qualification** entre mi-septembre et mi-décembre de l'année N-1 (inscription et envoi du dossier)
- Soutenir votre thèse avant mi-décembre de l'année N-1 :  
*l'échéance de soutenance et de dépôt de l'ensemble des pièces (dont l'attestation de réussite, le PV et le rapport de soutenance) est fixée au **lundi 15 décembre 2025**!*
- Sections CNU : 25 (mathématiques), 26 (mathématiques appliquées), 27 (informatique), 61 (automatique/traitement du signal)
- Envoyer les dossiers pour les postes MCF sur Odyssee : campagne synchronisée (mars) **et** au fil de l'eau !



## Postuler sur des postes **MCF** (Universités) l'année N

- Créer un compte sur Odyssee (remplace GALAXIE)
- Demander la **qualification** entre mi-septembre et mi-décembre de l'année N-1 (inscription et envoi du dossier)
- Soutenir votre thèse avant mi-décembre de l'année N-1 :  
*l'échéance de soutenance et de dépôt de l'ensemble des pièces (dont l'attestation de réussite, le PV et le rapport de soutenance) est fixée au **lundi 15 décembre 2025**!*
- Sections CNU : 25 (mathématiques), 26 (mathématiques appliquées), 27 (informatique), 61 (automatique/traitement du signal)
- Envoyer les dossiers pour les postes MCF sur Odyssee : campagne synchronisée (mars) **et** au fil de l'eau !
- Se rendre aux auditions

## Postuler sur des postes **MCF** (Universités) l'année N

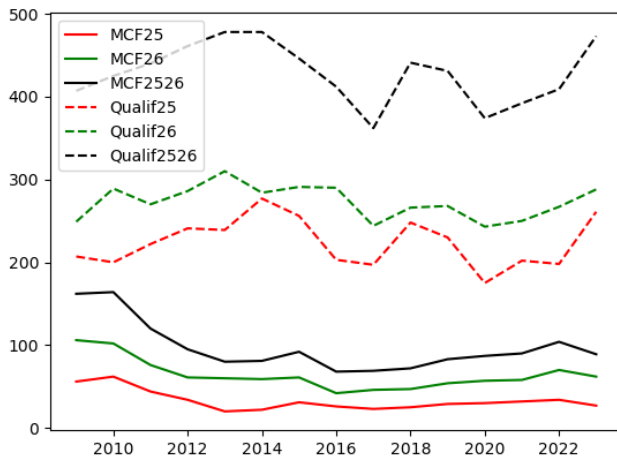
- Créer un compte sur Odysée (remplace GALAXIE)
- Demander la **qualification** entre mi-septembre et mi-décembre de l'année N-1 (inscription et envoi du dossier)
- Soutenir votre thèse avant mi-décembre de l'année N-1 :  
*l'échéance de soutenance et de dépôt de l'ensemble des pièces (dont l'attestation de réussite, le PV et le rapport de soutenance) est fixée au **lundi 15 décembre 2025**!*
- Sections CNU : 25 (mathématiques), 26 (mathématiques appliquées), 27 (informatique), 61 (automatique/traitement du signal)
- Envoyer les dossiers pour les postes MCF sur Odysée : campagne synchronisée (mars) **et** au fil de l'eau !
- Se rendre aux auditions
- Faire ses vœux d'affectation sur Odysée (juin)

# Exemple Calendrier MCF 2025

## Calendrier de la campagne de recrutement « synchronisée » 2025

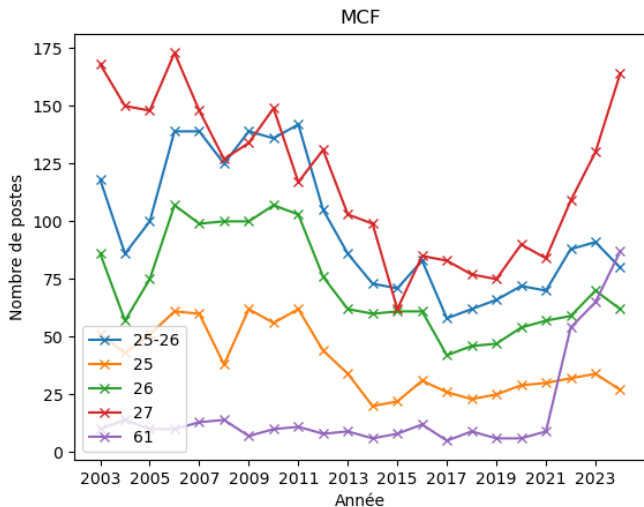
Ouverture de l'enregistrement des candidatures aux postes et de dépôt des documents dématérialisés sur l'application <b>ODYSSEE</b>	Mardi 4 mars 2025, 10 heures, heure de Paris
Clôture de l'enregistrement des candidatures aux postes et de dépôt des documents dématérialisés sur l'application <b>ODYSSEE</b>	Vendredi 4 avril 2025 16 heures, heure de Paris
Ouverture du module de <b>ODYSSEE</b> permettant aux candidats de prendre connaissance <b>des décisions des établissements</b> et d'exprimer <b>leurs vœux d'affectation</b>	Vendredi 13 juin 2025, 10 heures, heure de Paris
<b>Date limite de saisie des vœux d'affectation</b> des candidats sur <b>ODYSSEE</b>	Vendredi 20 juin 2025, 16 heures, heure de Paris
Publication des <b>résultats</b> sur l'application <b>ODYSSEE</b>	Mardi 24 juin 2025, 12 heures, heure de Paris

# Nombre de postes MCF et Qualifications (2009-2024)



En 2024 : 261 qualifié·e·s en section 25, 288 qualifié·e·s en section 26  
(76 qualifié·e·s dans les deux sections)

# Nombre de postes MCF depuis 2003



(données section 61 à partir de 2022)

## Le concours CR CNRS

- Section 41 → 01 (maths et interactions des maths) ; Commission interdisciplinaire 51 (modélisation math, info et physique pour les sciences du vivant) ; autres sections pour un projet qui *“s’inscrit dans une unité rattachée à CNRS Mathématiques”*
- Concours national
- Dossier à envoyer entre décembre et début janvier, puis auditions
- Contacter les labos (vœux d’affectation indicatifs)

## Les concours CR/ISFP Inria

- Un concours dans chacun des 9 centres Inria
- Dossier à envoyer entre janvier et mi-février, puis auditions
- Contacter les équipes où l'on souhaite candidater et adapter son projet de recherche
- Conseils dans le document [CE\\_guide-candidats-CRCN](#)

# Le concours CR INRAE

- Postes avec une fiche spécifique
- Dossier à envoyer en février, puis auditions
- Contacter les équipes des postes auxquels l'on souhaite postuler



## Zone d'action d'Opération Postes

- Pour chaque poste : profils, dates et composition du comité de sélection, listes des personnes auditionnées et classées

## Zone d'action d'Opération Postes

- Pour chaque poste : profils, dates et composition du comité de sélection, listes des personnes auditionnées et classées
- Page de conseils aux candidat-e-s (dans Outils Pratiques)

## Zone d'action d'Opération Postes

- Pour chaque poste : profils, dates et composition du comité de sélection, listes des personnes auditionnées et classées
- Page de conseils aux candidat-e-s (dans Outils Pratiques)
- Rappels des dates clés à ne pas rater (liste Koi 2 9)

## Zone d'action d'Opération Postes

- Pour chaque poste : profils, dates et composition du comité de sélection, listes des personnes auditionnées et classées
- Page de conseils aux candidat-e-s (dans Outils Pratiques)
- Rappels des dates clés à ne pas rater (liste Koi 2 9)
- De jeunes MCF/CR répondent à vos questions

## Zone d'action d'Opération Postes

- Pour chaque poste : profils, dates et composition du comité de sélection, listes des personnes auditionnées et classées
- Page de conseils aux candidat-e-s (dans Outils Pratiques)
- Rappels des dates clés à ne pas rater (liste Koi 2 9)
- De jeunes MCF/CR répondent à vos questions
- Des offres de post-doc/ATER

## Zone d'action d'Opération Postes

- Pour chaque poste : profils, dates et composition du comité de sélection, listes des personnes auditionnées et classées
- Page de conseils aux candidat-e-s (dans Outils Pratiques)
- Rappels des dates clés à ne pas rater (liste Koi 2 9)
- De jeunes MCF/CR répondent à vos questions
- Des offres de post-doc/ATER
- Plein d'autres choses (statistiques, classement agreg, parité, MOUVE...)

## Remarques et conseils

- S'inscrire aux abonnements d'Odysée (ouverture des postes au fil de l'eau !) et à la liste de diffusion Koi 2 9

## Remarques et conseils

- S'inscrire aux abonnements d'Odysée (ouverture des postes au fil de l'eau!) et à la liste de diffusion Koi 2 9
- **Demander des conseils et des dossiers d'exemple à plusieurs personnes et aux différents moments des concours**



## Remarques et conseils

- S'inscrire aux abonnements d'Odyssee (ouverture des postes au fil de l'eau!) et à la liste de diffusion Koi 2 9
- **Demander des conseils et des dossiers d'exemple à plusieurs personnes et aux différents moments des concours**
- Dans le dossier MCF, la "présentation analytique" comprend le curriculum, un résumé des travaux et un projet de recherche!

## Remarques et conseils

- S'inscrire aux abonnements d'Odysée (ouverture des postes au fil de l'eau !) et à la liste de diffusion Koi 2 9
- **Demander des conseils et des dossiers d'exemple à plusieurs personnes et aux différents moments des concours**
- Dans le dossier MCF, la “présentation analytique” comprend le curriculum, un résumé des travaux et un projet de recherche !
- Même pour les concours MCF, envoyer un mail au labo pour se manifester (par exemple demander la modalité de transmission des lettres de recommandation)

## Remarques et conseils

- S'inscrire aux abonnements d'Odysée (ouverture des postes au fil de l'eau !) et à la liste de diffusion Koi 2 9
- **Demander des conseils et des dossiers d'exemple à plusieurs personnes et aux différents moments des concours**
- Dans le dossier MCF, la "présentation analytique" comprend le curriculum, un résumé des travaux et un projet de recherche !
- Même pour les concours MCF, envoyer un mail au labo pour se manifester (par exemple demander la modalité de transmission des lettres de recommandation)
- Écrire aux organisateurs des séminaires des labos pour proposer un exposé et faire connaître ses travaux

## Remarques et conseils

- S'inscrire aux abonnements d'Odysée (ouverture des postes au fil de l'eau!) et à la liste de diffusion Koi 2 9
- **Demander des conseils et des dossiers d'exemple à plusieurs personnes et aux différents moments des concours**
- Dans le dossier MCF, la "présentation analytique" comprend le curriculum, un résumé des travaux et un projet de recherche!
- Même pour les concours MCF, envoyer un mail au labo pour se manifester (par exemple demander la modalité de transmission des lettres de recommandation)
- Écrire aux organisateurs des séminaires des labos pour proposer un exposé et faire connaître ses travaux
- Page web personnelle à jour avec photo

## Remarques et conseils

- S'inscrire aux abonnements d'Odysée (ouverture des postes au fil de l'eau !) et à la liste de diffusion Koi 2 9
- **Demander des conseils et des dossiers d'exemple à plusieurs personnes et aux différents moments des concours**
- Dans le dossier MCF, la "présentation analytique" comprend le curriculum, un résumé des travaux et un projet de recherche !
- Même pour les concours MCF, envoyer un mail au labo pour se manifester (par exemple demander la modalité de transmission des lettres de recommandation)
- Écrire aux organisateurs des séminaires des labos pour proposer un exposé et faire connaître ses travaux
- Page web personnelle à jour avec photo
- Au début du CV mettre des mots clés et faciliter le plus possible la lecture du résumé des travaux et du projet de recherche

# Opération Postes

- <http://postes.smai.emath.fr/>
- S'abonner à la liste de diffusion Koi 2 9  
<http://smai.emath.fr/sympa/subscribe/postes-koi29>
- Nous écrire : [postes@emath.fr](mailto:postes@emath.fr)

## L'équipe d'Opération Postes :

Florian Blachère (MCF26, Univ. de Technologie de Troyes)  
Marcella Bonazzoli (CR, Inria Saclay)  
Valérie Dos Santos Martins (MCF60, Univ. de Bourgogne)  
Jérémy Heleine (MCF26, Univ. Toulouse 3)  
Flore Nabet (MCF, École Polytechnique)  
Antoine Zurek (MCF26, Univ. de Technologie de Compiègne)

TOUT SUR LE RECRUTEMENT DANS L'ENSEIGNEMENT SUPÉRIEUR ET LA RECHERCHE  
EN MATHÉMATIQUES, INFORMATIQUE ET AUTOMATIQUE

# OPÉRATION POSTES



- Enseignant-e-s chercheur-euse-s (Universités et grandes écoles)
- Chercheur-euse-s (CNRS, INRAE, Inria, IRD...)
- Postdoc / ATER
- Fiches de postes / Comités / Calendriers
- Affichages des résultats
- Conseils aux candidat-e-s
- Newsletter

Un site maintenu par des enseignant-e-s chercheur-euse-s volontaires au service de la communauté.

→ [www.postes.smai.emath.fr](http://www.postes.smai.emath.fr)

Des informations provenant de membres des comités de sélection.

**N'hésitez pas à les transmettre !**